

## Projekt Nr. 007: Bürgersolarpark Gruben

Eine Hünfelder Ingenieursfirma stellt ihr Grundstück ‚Im Steierfeld‘ unmittelbar neben dem ÜWAG-Umspannwerk im Industriegebiet Gruben der *Friedrich-Wilhelm Raiffeisen Energie eG Burghaun* für den Bau und Betrieb eines Bürgersolarparks zur Verfügung. Auf diesen Flächen wird ein Photovoltaikkraftwerk mit einer Leistung von ca. 299 kWp entstehen. Der Park deckt den Strombedarf von knapp 70 4-Personen-Haushalten (angenommener Verbrauch: 4.000 kWh/Jahr). In 20 Jahren werden damit rund 1.800 t CO<sub>2</sub>-Emissionen und 3,3 kg radioaktiver Abfall eingespart.

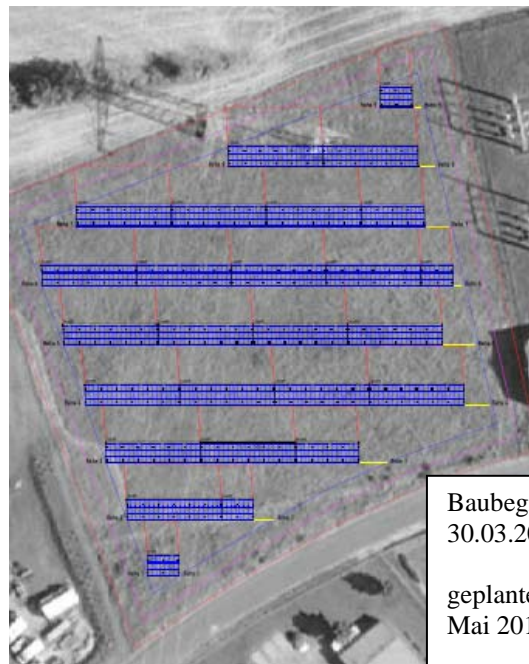


Abb.: BSP Gruben

### Eckdaten

Nennleistung:	~ 299 kWp*
Prognostizierter Stromertrag:	960 kWh/kWp*
Kalkulierter Stromertrag:	850 kWh/kWp* (10 % Abschlag)
Module:	Jinko JKM 235 P
Wechselrichter:	Siemens Sinvert PVM 20
Investitionsvolumen:	480.000 € (rd. 1.580,00 €/kWp* - install. Leistung)
Finanzierung:	30 – 40 % Eigenkapital, 60 - 70 % Fremdkapital
Mindest- / Maximalbeteiligung:	2.000 € / 20.000 €
Effektivverzinsung (Darlehen):	3,5 % + Bonus (abhängig vom Mehrertrag) bis zzgl. 2,5 %

### Wirtschaftliche Kriterien

Kalkulierter Stromertrag: 850 kWh/kWp\* (10% Abschlag von progn. Stromertrag)  
 Gesetzlich garantierte Einspeisevergütung (über 20 Jahre)  
 Inflationsausgleich: Berücksichtigung steigender Betriebskosten (3% p.a.)  
 Maximalbeteiligung: 20.000 € (10 Anteile = 10 Genossenschaftsanteile zu je 200 € + zusätzlich 8 x 1.800 € Nachrangdarlehen verzinst zu 3,5% plus Bonus (abh. vom Mehrertrag): bis zu 6,0% (Genossenschaftsanteile werden über den Gewinn -Dividende- der Genossenschaft verzinst).

Nachrangiges Tilgungs-Darlehen Eckdaten	
Laufzeit	20 Jahre
Tilgungsfrei:	2 Jahre
Disagio:	0,00 €
Zinssatz:	3,5 % + Bonus
Effektivzins:	3,491 % p.a. ohne Bonus
Abrechnungsturnus:	12 Monate

Eckdaten Nachrangdarlehen

	Jahresertrag je kWp [kWh/kWp p.a.]	Garantierter Mindestzins	Bonus	Gesamt
bis	960 kWh	3,50%		3,50%
ab	1.020 kWh	3,50%	0,50%	4,00%
ab	1.080 kWh	3,50%	1,00%	4,50%
ab	1.140 kWh	3,50%	1,50%	5,00%
ab	1.200 kWh	3,50%	2,00%	5,50%
ab	1.260 kWh	3,50%	2,50%	6,00%

Beitragsstaffel zur Darlehenssumme

## Qualitäts- und Sicherheitskriterien

- Projektentwicklung durch die Firma „Solea“, Deggendorf
- Finanzierung durch Raiffeisenbanken Burghaun und Langenschwarz
- Wirtschaftsprüfung durch den Genossenschaftsverband e.V. (Frankfurt a. Main)
- Module 235 Wp (25 Jahre Leistungsgarantie)
- Wechselrichter von Siemens (5 Jahre Garantie)
- Generalunternehmer mit langjähriger Erfahrung
- Montage und Service durch regionale Unternehmen
- Online-Überwachung
- Pachtverträge über 20 Jahre mit zweimaliger Option zur Verlängerung über jeweils 3 Jahre
- Allgefahrenversicherung (inkl. Versicherung bei Betriebsunterbrechung)
- Haftpflichtversicherung
- Haftung: maximal in Höhe der Anteile (Nachrangdarlehen und Genossenschaftsanteile)

## Ökologische Kriterien

- Sie leisten einen wesentlichen Beitrag zum Klima- und Umweltschutz.
- Mit 3 Anteilen von je 2.000 € produzieren Sie annähernd den jährlichen Strombedarf eines kleinen deutschen Durchschnittshaushaltes (ca. 4.000 kWh). Je Anteil (2.000 €) sparen Sie jährlich knapp 8 Tonnen CO<sub>2</sub>-Emissionen und 14 gr radioaktiven Abfall.

## Sie haben Interesse und wollen mehr erfahren?

Friedrich-Wilhelm Raiffeisen Energie eG Burghaun, Bahnhofstr. 3,  
D-36151 Burghaun, Tel.: +49/6652/9601-11, Fax: +49/6652/9601-26  
Email: [info@burghaun.raiffeisen-energie-eg.de](mailto:info@burghaun.raiffeisen-energie-eg.de) – [www.burghaun.raiffeisen-energie-eg.de](http://www.burghaun.raiffeisen-energie-eg.de)

\*kWp - Maßeinheit für die genormte elektrische Leistung (Nennleistung) einer Solarzelle oder eines Solarmoduls

PS: Die FWR bemüht sich um die Beweidung der Grasflächen durch Schafe.

Burghaun, den 25. März 2012

Liebes Mitglied!

Trotz der bekannten massiven Änderungen und Einschränkungen im PV-Bereich schaffen wir die fristgerechte Umsetzung der anstehenden Projekte. Das Kriterium gemäß der neuen EEG-Novelle ist die Inbetriebnahme unserer Freiflächenanlage bis zum 1. Julie 2012.

Nach unserer Einschätzung werden die Photovoltaik-Projekte P003 bis P008 die letzten in einem attraktiven Renditebereich sein.

Wir bieten zwei Beteiligungsmöglichkeiten:

- a) die Dachprojekte gesammelt als Projektfamilie ‚Burghauner Frühling‘ (P003 bis P006, P008),
- b) den Bürgersolarpark Gruben (P007) .

Bitte geben Sie bei der Auswahl der Projekte Prioritäten an, um die Beteiligungswünsche optimal miteinander koordinieren zu können.

**Zeichnungsfrist: 26.03. – 05.04.2012**

Mit den besten Grüßen

Ihre  
Friedrich-Wilhelm Raiffeisen Energie Burghaun eG

---

**Bitte Antwort per Post oder Fax +49/6652/9601-26  
oder per Email: [info@burghaun.raiffeisen-energie-eg.de](mailto:info@burghaun.raiffeisen-energie-eg.de)**

- Senden Sie mir bitte weitere Informationen zu.
- Ich möchte mitmachen und saubere Zinsen bekommen.
- Bitte reservieren Sie für mich unverbindlich \_\_\_\_\_ Anteile des Projekts „Bürgersolarpark Gruben (P007)“.
- Bitte reservieren Sie für mich unverbindlich \_\_\_\_\_ Anteile des Projekts „Bürgersolaranlagen Burghauner Frühling (P003 bis P006 und P008)“.



\_\_\_\_\_  
Vorname, Name

\_\_\_\_\_  
Straße, Hausnummer

\_\_\_\_\_  
PLZ, Ort

\_\_\_\_\_  
E-Mail

Friedrich-Wilhelm Raiffeisen Energie  
Burghaun eG  
Bahnhofstr. 3

36151 Burghaun