

PROJEKTFAMILIE ‚BURGHAUNER FRÜHLING‘

Projekt Nr. 003: ‚Kindertagesstätte Kiebitznest‘ Großenmoor

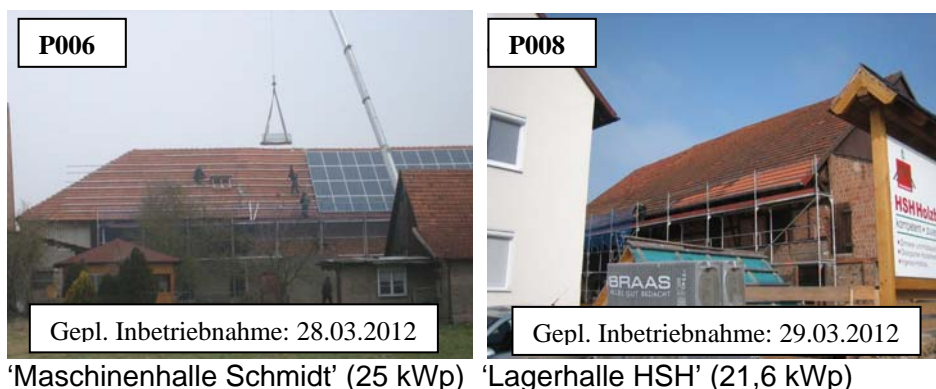
Projekt Nr. 004: ‚Kindertagesstätte Regenbogenland‘ Burghaun

Projekt Nr. 005: ‚Scheunenprojekt Kiebitzgrund / Kleinmoor‘

Projekt Nr. 006: ‚Scheunenprojekt Kiebitzgrund / Großenmoor‘

Projekt Nr. 008: ‚Scheunenprojekt Burghaun‘

Neben der Gemeinde Burghaun stellen erstmals eine Gruppe von Privatpersonen, Landwirten und Unternehmern ihre Dachflächen der *Friedrich-Wilhelm Raiffeisen Energie eG Burghaun* für den Bau und Betrieb von Bürgersolaranlagen zur Verfügung. Zwei Landwirte aus dem Kiebitzgrund sowie die Burghauner Firma HSH Holzbau GmbH ermöglichen somit Photovoltaikanlagen mit einer Leistung von ca. 120 kWp. Die Verpächter sind gemäß der Philosophie der FWR ebenso an der Besserleistung der Anlagen beteiligt wie die FWR und ihre Mitglieder. Vor dem Bau wurden die Bauwerke eingehend geprüft und von zwei heimischen Zimmerei-Unternehmen für den Betrieb der Photovoltaikanlagen vorbereitet. Die Anlagen werden den Strombedarf von knapp 30 4-Personen-Haushalten (angenommener Verbrauch: 4.000 kWh/Jahr) abdecken. In 20 Jahren führt dieser Zusammenschluss zu einer Einsparung von rund 770 t CO₂-Emissionen bzw. 1,4 kg radioaktiver Abfall.



Eckdaten

Nennleistung:	~ 120 kWp*
Prognostizierter Stromertrag:	960 kWh/kWp*
Kalkulierter Stromertrag:	850 kWh/kWp* (10 % Abschlag)
Module:	Jinko JKM 235 P
Wechselrichter:	Siemens Sinvert PVM 20
Investitionsvolumen:	190.000 € (rd. 1.850,00 €/kWp*- install. Leistung)
Finanzierung:	30 – 40 % Eigenkapital, 60 - 70 % Fremdkapital

Mindest- / Maximalbeteiligung: 2.000 € / 10.000 €

Verzinsung (Darlehen): 3,5 % + Bonus (abhängig vom Mehrertrag) bis zzgl. 2,5 %

Nachrangiges Tilgungs-Darlehen Eckdaten	
Laufzeit	20 Jahre
Tilgungsfrei:	2 Jahre
Disagio:	0,00 €
Zinssatz:	3,5 % + Bonus
Effektivzins:	3,491 % p.a. ohne Bonus
Abrechnungsturnus:	12 Monate

Eckdaten Nachrangdarlehen

	Jahresertrag je kWp [kWh/kWp p.a.]	Garantierter Mindestzins	Bonus	Gesamt
bis	960 kWh	3,50%		3,50%
ab	1.020 kWh	3,50%	0,50%	4,00%
ab	1.080 kWh	3,50%	1,00%	4,50%
ab	1.140 kWh	3,50%	1,50%	5,00%
ab	1.200 kWh	3,50%	2,00%	5,50%
ab	1.260 kWh	3,50%	2,50%	6,00%

Beitragsstaffel zur Darlehenssumme

Wirtschaftliche Kriterien

Kalkulierter Stromertrag: 850 kWh/kWp* (10% Abschlag von progn. Stromertrag)

Gesetzlich garantierte Einspeisevergütung (über 20 Jahre)

Inflationsausgleich: Berücksichtigung steigender Betriebskosten (3% p.a.)

Maximalbeteiligung: 10.000 € (5 Anteile = 5 Genossenschaftsanteile zu je 200 € + zusätzlich 5 x 1.800 € Nachrangdarlehen verzinst zu 3,5% plus Bonus (abh. vom Mehrertrag): bis zu 6,0% (Genossenschaftsanteile werden über den Gewinn -Dividende- der Genossenschaft verzinst).

Qualitäts- und Sicherheitskriterien

Projektentwicklung durch die Firma „Elektro Hildebrand“, Burghaun

Finanzierung durch Raiffeisenbanken Burghaun und Langenschwarz

Wirtschaftsprüfung durch den Genossenschaftsverband e.V. (Frankfurt a. Main)

Module 235 Wp (25 Jahre Leistungsgarantie)

Wechselrichter von SMA (5 Jahre Garantie)

Online-Überwachung

Pachtverträge über 20 Jahre mit zweimaliger Option zur Verlängerung über jeweils 3 Jahre

Allgefahrenversicherung (inkl. Versicherung bei Betriebsunterbrechung)

Haftpflichtversicherung

Haftung: maximal in Höhe der Anteile (Nachrangdarlehen und Genossenschaftsanteile)

Ökologische Kriterien

Sie leisten einen wesentlichen Beitrag zum Klima- und Umweltschutz.

Mit 3 Anteilen von je 2.000 € produzieren Sie annähernd den jährlichen Strombedarf eines kleinen deutschen Durchschnittshaushaltes (ca. 4.000 kWh). Je Anteil (2.000 €) sparen Sie jährlich knapp 8 Tonnen CO₂-Emissionen und 14 gr radioaktiven Abfall.

Sie haben Interesse und wollen mehr erfahren?

Friedrich-Wilhelm Raiffeisen Energie eG Burghaun, Bahnhofstr. 3,
D-36151 Burghaun, Tel.: +49/6652/9601-11, Fax: +49/6652/9601-26

Email: info@burghaun.raiffeisen-energie.eg.de – www.burghaun.raiffeisen-energie-eg.de

*kWp - Maßeinheit für die genormte elektrische Leistung (Nennleistung) einer Solarzelle oder eines Solarmoduls

Burghaun, den 25. März 2012

Liebes Mitglied!

Trotz der bekannten massiven Änderungen und Einschränkungen im PV-Bereich schaffen wir die fristgerechte Umsetzung der anstehenden Projekte. Das Kriterium gemäß der neuen EEG-Novelle ist die Inbetriebnahme unserer Freiflächenanlage bis zum 1. Julie 2012.

Nach unserer Einschätzung werden die Photovoltaik-Projekte P003 bis P008 die letzten in einem attraktiven Renditebereich sein.

Wir bieten zwei Beteiligungsmöglichkeiten:

- a) die Dachprojekte gesammelt als Projektfamilie ‚Burghauner Frühling‘ (P003 bis P006, P008),
- b) den Bürgersolarpark Gruben (P007) .

Bitte geben Sie bei der Auswahl der Projekte Prioritäten an, um die Beteiligungswünsche optimal miteinander koordinieren zu können.

Zeichnungsfrist: 26.03. – 05.04.2012

Mit den besten Grüßen

Ihre
Friedrich-Wilhelm Raiffeisen Energie Burghaun eG

**Bitte Antwort per Post oder Fax +49/6652/9601-26
oder per Email: info@burghaun.raiffeisen-energie-eg.de**

- Senden Sie mir bitte weitere Informationen zu.
- Ich möchte mitmachen und saubere Zinsen bekommen.
- Bitte reservieren Sie für mich unverbindlich
_____ Anteile des Projekts „Bürgersolarpark Gruben (P007)“.
- Bitte reservieren Sie für mich unverbindlich
_____ Anteile des Projekts „Bürgersolaranlagen Burghauner Frühling
(P003 bis P006 und P008)“.



Vorname, Name

Straße, Hausnummer

PLZ, Ort

E-Mail

Friedrich-Wilhelm Raiffeisen Energie
Burghaun eG
Bahnhofstr. 3

36151 Burghaun